

ENERGY MANAGEMENT for SUSTAINABLE ACTION PLANS

Federazione dei Comuni del Camposampierese

**EnMS for groups of Municipalities and joint
SEAPs**

Cristian Bottaro – President of Federazione dei Comuni del
Camposampierese

<http://www.fcc.veneto.it/hh/index.php>



Brussels, June 18 - 2015

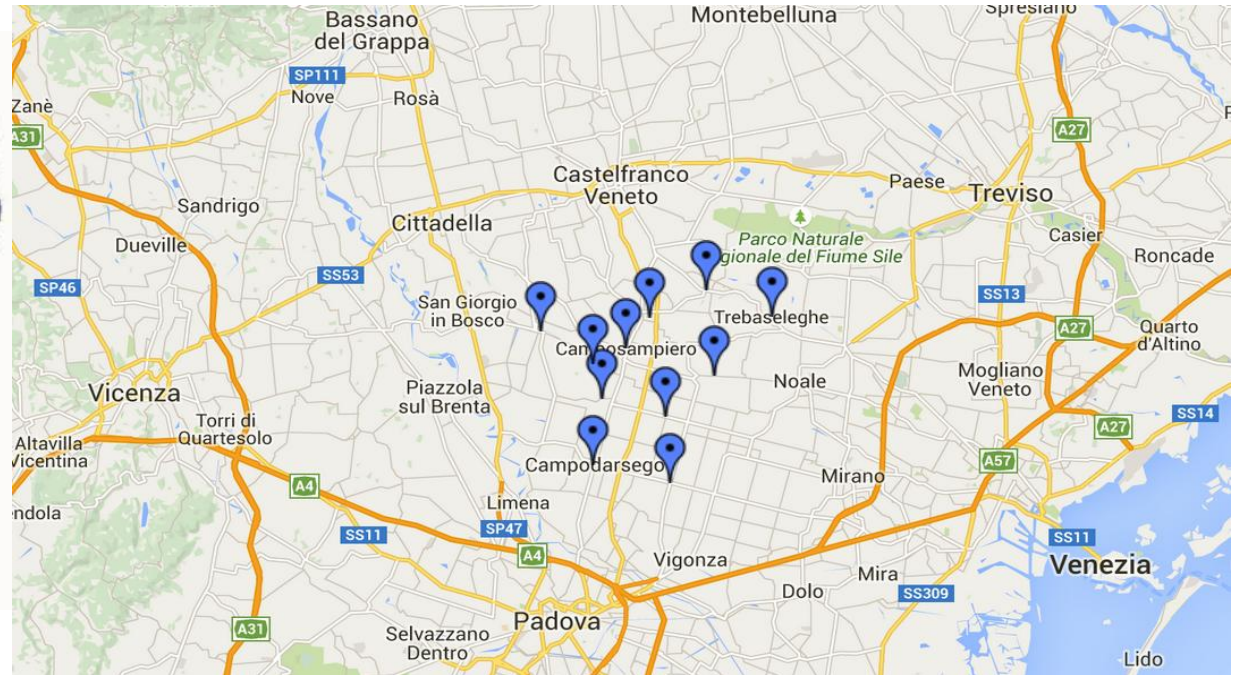
I COMUNI DELLA FEDERAZIONE

La Federazione dei Comuni del Camposampierese comprende i seguenti Comuni:

- * Borgoricco;
- * Campodarsego;
- * Camposampiero;
- * Santa Giustina in Colle;
- * San Giorgio delle Pertiche;
- * Loreggia;
- * Massanzago;
- * Piombino Dese;
- * Trebaseleghe;
- * Villa del Conte;
- * Villanova di Camposampiero-



L'AREA DEI COMUNI DELLA FEDERAZIONE



LA STORIA DELLA FEDERAZIONE

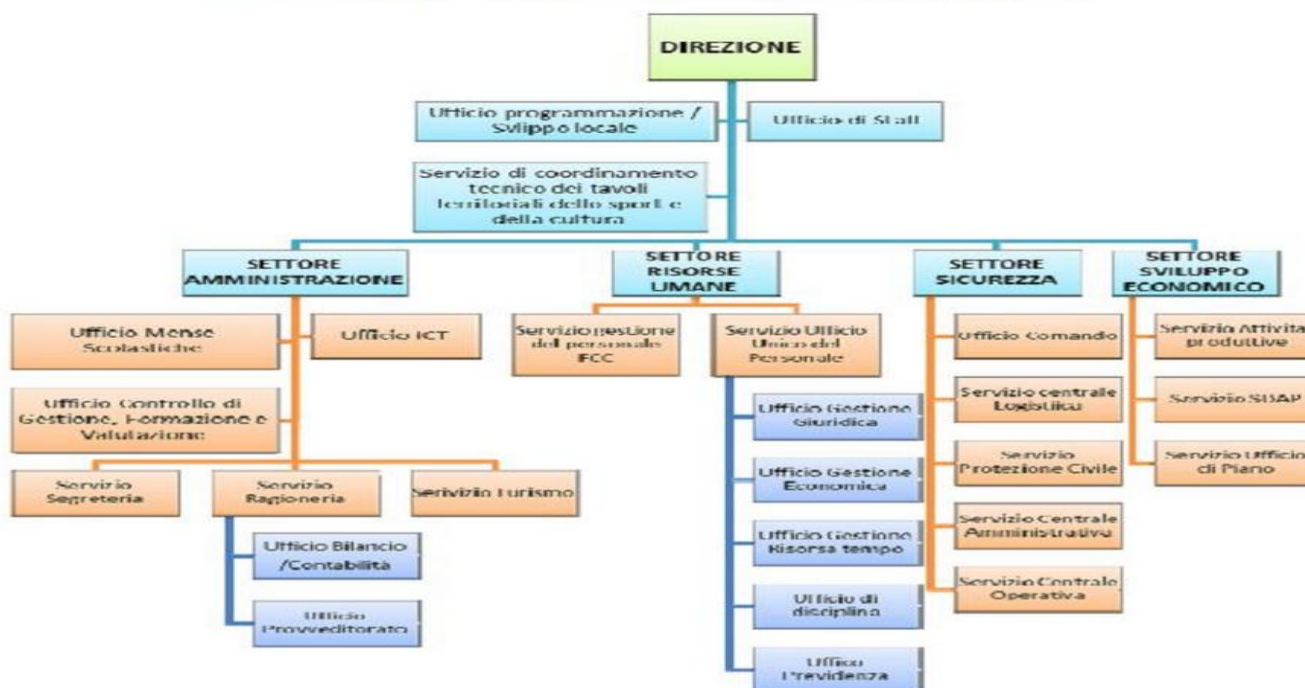
La Federazione dei Comuni del Camposampierese nasce formalmente il 1° gennaio 2011 dalla fusione per incorporazione dell'Unione dei Comuni del Camposampierese e dell'Unione dell'Alta Padovana.

- ✿ 11 Comuni;
- ✿ 100,000 cittadini;
- ✿ 226 kmq
- ✿ Ente Capofila: P.A.T.I., IPA e per le Politiche di Sviluppo territoriale.



ORGANIGRAMMA DELLA FEDERAZIONE

Organigramma Federazione dei Comuni del Camposampierese



CENTRE FOR RENEWABLE
ENERGY SOURCES AND SAVING



LE COMPETENZE DELLA FEDERAZIONE

La Federazione ha accorpato diverse funzioni e competenze generalmente svolte da singoli Comuni

- * Funzioni Generali di Amministrazione, di Gestione e di Controllo;
- * Funzione di Polizia Locale e Protezione Civile;
- * Funzioni nel Campo dello Sviluppo Economico:
 - Servizi relativi all'industria
 - Servizi relativi al commercio
 - Servizi relativi all'artigianato
 - Servizi relativi all'agricoltura
 - Sportello Unico delle imprese
- * Funzioni attinenti al Turismo;
- * Funzioni riguardanti la gestione del territorio, dell'ambiente e viabilità.



CENTRE FOR RENEWABLE
ENERGY SOURCES AND SAVING



LA FEDERAZIONE E LE POLITICHE PER LO SVILUPPO SOSTENIBILE

OBIETTIVI DI MEDIO TERMINE (2020)

- ✦ Almeno km 100 di percorsi ambientali, Benzopirene 1NG/M3: Pm10 non superiore al limite max di 35 gg l'anno e Ozono non più di 25 gg l'anno;
- ✦ Raddoppio organizzazioni con certificazioni ambientali rispetto all'anno 2010;
- ✦ Almeno il 10 % degli edifici di alta sostenibilità.



CENTRE FOR RENEWABLE
ENERGY SOURCES AND SAVING



denkstatt
sustainable thinking



LA FEDERAZIONE E LE POLITICHE PER LO SVILUPPO SOSTENIBILE

INIZIATIVE

- ✦ La fabbrica sostenibile del Bello e del Benfatto (B&B)
- ✦ P.A.E.S. (Patto dei Sindaci)
- ✦ La Valle del Sano e del Buono
- ✦ L'economia circolare



CENTRE FOR RENEWABLE
ENERGY SOURCES AND SAVING



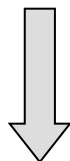
LA SCELTA DI SVILUPPARE UN UNICO PAES DELLA FEDERAZIONE

SMART LAND (LA CITTÀ DIFFUSA)

- NEL PUBBLICO

1. conoscere
2. razionalizzare
3. pianificare
4. nuovi modelli di gestione

P.A.T.I. => ENERGIA



P.A.E.S.

- NEL PRIVATO

utilizzo di tutto il territorio

DA FONTI DI ENERGIA ESAURIBILI A FONTI DI ENERGIA RINNOVABILI



CENTRE FOR RENEWABLE
ENERGY SOURCES AND SAVING



L'ORGANIZZAZIONE DEL GRUPPO DI LAVORO PAES+ENMS

Un unico PAES ed un unico Sistema di Gestione dell'Energia per gli 11 Comuni della Federazione

- ✱ Il Top Management (Consiglio della Federazione) ha individuato il Rappresentante della Direzione (Dott. Luciano Gallo – Direttore della Federazione)
- ✱ Il Top Management (Consiglio della Federazione) ha individuato il referente coordinatore degli 11 Comuni: Arch. Flavio Ceriali (Responsabile dell'Energy Team);
- ✱ Il Top Management ha individuato 1 tecnico per ciascuno degli 11 Comuni coinvolti (Energy Team);
- ✱ L'Arch. Ceriali coordina in collaborazione con SOGESCA il gruppo di Lavoro (Energy Team formato dagli 11 tecnici della Federazione)
- ✱ Il Top Management (Consiglio della Federazione) definisce ed approva la Politica Energetica.



CENTRE FOR RENEWABLE
ENERGY SOURCES AND SAVING



ATTIVITÀ DEL GRUPPO ENERGIA

Il Gruppo Energia formato dai tecnici della Federazione lavora su:

- ✿ Local training su uso, consumo, gestione dell'energia, possibili finanziamenti;
- ✿ Raccolta dei dati di consumo energetico per Inventari delle Emissioni e Energy Review;
- ✿ Elaborazione dei dati e calcolo delle emissioni per ciascun Comune;
- ✿ Aggregazione dei dati per la formulazione di un unico Inventario delle Emissioni per tutti gli 11 Comuni della Federazione;
- ✿ Elaborazione dei dati per lo Stage 1 e Stage 2 dell'EnMS;
- ✿ Collaborazione con il Top Management (Consiglio della Federazione) per stabilire le Azioni del PAES dei Comuni della Federazione.



CENTRE FOR RENEWABLE
ENERGY SOURCES AND SAVING



PIGA
EKODOMA



ECQ



denkstatt
sustainable thinking



STATO DELL'ARTE

La fase della raccolta dei dati di consumo energetico

- ✿ 8/11 Inventari delle Emissioni ultimati;
- ✿ 7/11 raccolte dati per EnMS ultimate;
- ✿ Approvazione della Energy Policy in progress;
- ✿ Elaborazione delle Azioni del PAES congiunto in progress;
- ✿ Preparazione allo Stage 1 e Stage 2 dell'EnMS in progress;



PROSSIMI PASSI DEL PROGETTO

Inventari delle Emissioni, PAES e Sistema di Gestione

- ✿ Completamento degli Inventari;
- ✿ Inventario delle Emissioni Unico per tutti i Comuni della Federazione
- ✿ Raccolta delle Azioni già implementate nel periodo 2011-2015;
- ✿ Bozza di Joint SEAP Option 2 per tutti i Comuni della Federazione;
- ✿ Joint SEAP Option 2 definitivo;
- ✿ Certificazione secondo la norma UNI EN ISO 50001 per gli 11 Comuni della Federazione



Grazie per la vostra attenzione

<http://www.fcc.veneto.it/hh/index.php>

**Cristian Bottaro – President of Federazione dei Comuni del
Camposampierese**